

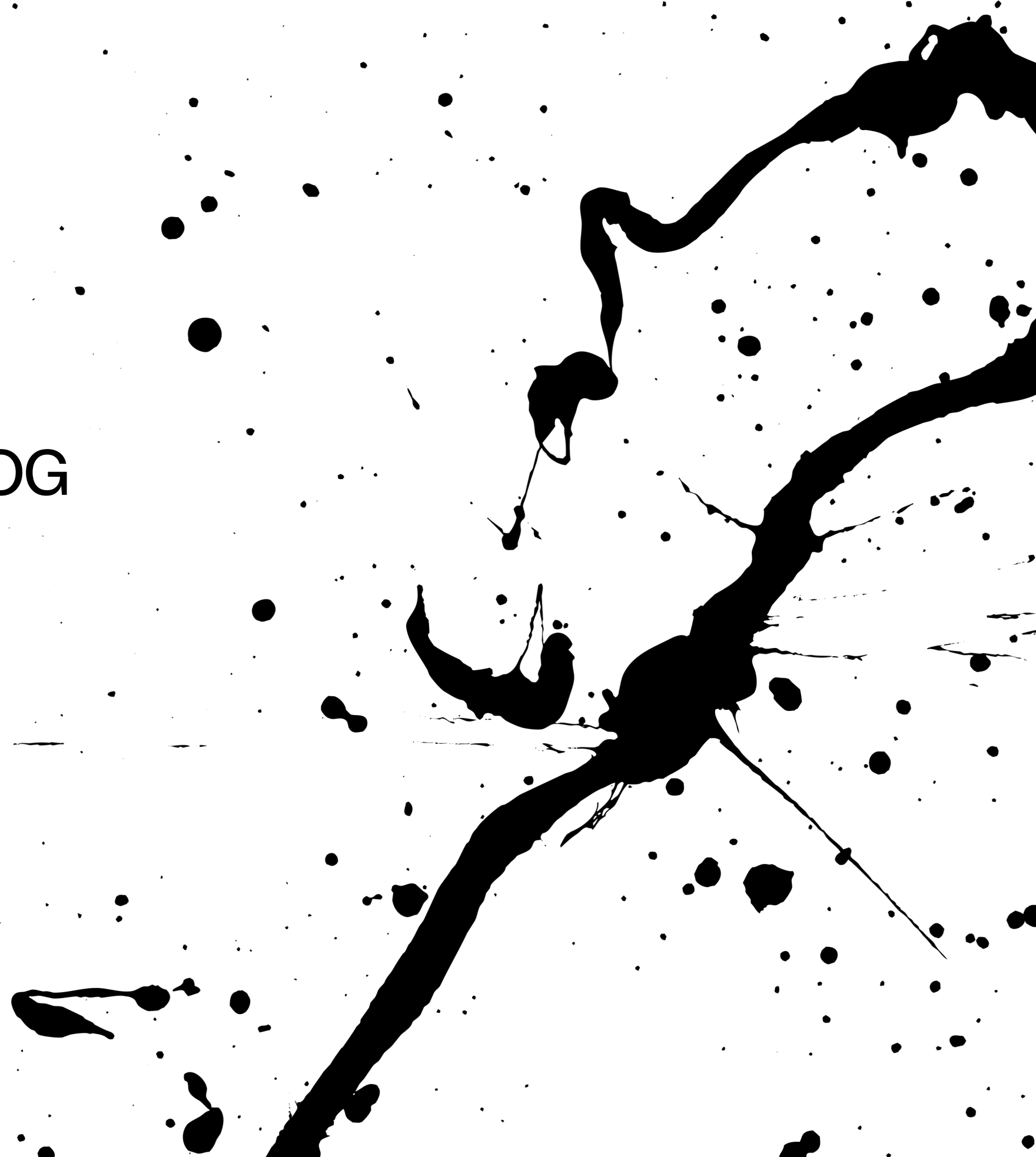
ESSENZ NO. 1

by Hüneggg

Bemusterung
Kettenbrückengasse 1
04/2024

AUSSTATTUNGSKATALOG

BESTAND | REGELGESCHOSSE



ESSENZ NO. 1

by Hüneggg

Bemusterung
Kettenbrückengasse 1
04/2024



Straßenansicht



Hofansicht

Die Ausstattungsbroschüre ist keine Vertragsgrundlage. Änderungen und Druckfehler vorbehalten.
Künstlerische Darstellung: aufgrund der weitergeführten Detailplanung und Ausführung kann es zu Abweichungen kommen.
Allgemeiner Hinweis: Alle angegebenen Produktbezeichnungen sind Richtprodukte zur besseren Veranschaulichung, gleichwertige Ausführung anderer Hersteller möglich.

ESSENZ NO. 1

by Hüneggg

Bemusterung
Kettenbrückengasse 1
04/2024



Innenraum Regelgeschoss

Die Ausstattungsbroschüre ist keine Vertragsgrundlage. Änderungen und Druckfehler vorbehalten.
Künstlerische Darstellung: aufgrund der weitergeführten Detailplanung und Ausführung kann es zu Abweichungen kommen.
Allgemeiner Hinweis: Alle angegebenen Produktbezeichnungen sind Richtprodukte zur besseren Veranschaulichung, gleichwertige Ausführung anderer Hersteller möglich.

ESSENZ NO. 1

by Hüneggg

Bemusterung
Kettenbrückengasse 1
04/2024



Badezimmer Regelgeschosse

Die Ausstattungsbroschüre ist keine Vertragsgrundlage. Änderungen und Druckfehler vorbehalten.
Künstlerische Darstellung: aufgrund der weitergeführten Detailplanung und Ausführung kann es zu Abweichungen kommen.
Allgemeiner Hinweis: Alle angegebenen Produktbezeichnungen sind Richtprodukte zur besseren Veranschaulichung, gleichwertige Ausführung anderer Hersteller möglich.

ESSENZ NO. 1

by Hüneggg

Bemusterung
Kettenbrückengasse 1
04/2024

BÖDEN | INNEN PLATTENBELAG FEINSTEINZEUG

STIEGENHAUS
GANG

Richtfabrikat: Refin Ceramiche oder gleichwertig
Produktlinie: Frame, z.B. Design Emilia Flower
Format: 60x60cm
Oberfläche: mind. R10 rutschhemmend



BÖDEN | INNEN PARKETT - AUSTRIAWOOD EDELDIELE

WOHNRÄUME

Französisch Fischgrät 45° (Chevron)
Format: 680x120x10 mm, Nuttschicht: ca. 4,0 mm
Eiche Lechtal - Elegance,
Oberfläche: gebürstet, gebeizt, farbgeölt



BÖDEN | INNEN SOCKELLEISTE

WOHNRÄUME

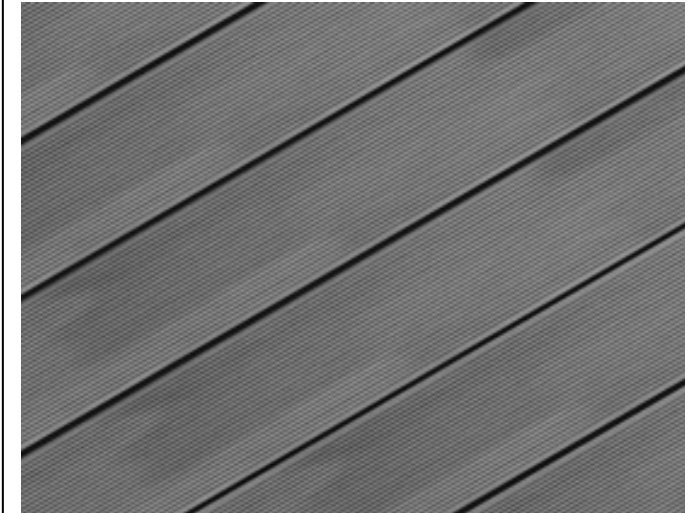
Farbe: Weiß
Größe: ca. 50x15 mm



BÖDEN | AUSSEN WPC-BELAG

TERRASSEN
BALKONE

Massivdiele, feine Holzmaserung
Maße: 20x140mm, Länge ca. 4-5m
Farbe: Graubraun



WÄNDE | INNEN WÄNDE ANSTRICH

WOHNRÄUME

Dispersion, wischfest
Farbe: Muskat 16
Stuck: Weiß
Decke: Weiß



WÄNDE | INNEN PLATTENBELAG FEINSTEINZEUG

BAD, WC

Wand: Grande Resin Look bianco Satin rt
Format: 120x120cm
WC: bis H=120
Bad: bis H=240 im Spritzw.bereich, H=120 hinter Waschtisch



BÖDEN | INNEN PLATTENBELAG FEINSTEINZEUG

BAD, WC
ABSTELLRAUM

Boden: TANGO PAMPA NATURAL
Format: 59.2x59.2 cm



DECKE-WAND | INNEN STUCKLEISTE

BAD, WC

Wand: Richtfabrikat Stuckmanufaktur, Gips, Profil G0120-A
o.glw. Vorhangeschiene verdeckt



Die Ausstattungsbrochure ist keine Vertragsgrundlage. Änderungen und Druckfehler vorbehalten.
Künstlerische Darstellung: aufgrund der weitergeführten Detailplanung und Ausführung kann es zu Abweichungen kommen.
Allgemeiner Hinweis: Alle angegebenen Produktbezeichnungen sind Richtprodukte zur besseren Veranschaulichung, gleichwertige Ausführung anderer Hersteller möglich.

BÖDEN, WÄNDE, DECKEN

ESSENZ NO. 1

by Hüneggg

Bemusterung
Kettenbrückengasse 1
04/2024

FENSTERKONSTRUKTION FENSTER BESTAND STRASSESEITE

STRASSESEITE

Fenstertausch gemäß dem heutigen Stand der Technik.
Erscheinungsbild angepasst an Bestandsoptik.

Farbe: innen weiß, außen weiß



FENSTERBANK | INNEN FENSTER STRASSESEITE

STRASSESEITE

Leitprodukt: Helopal Puritamo Linea
Farbe: verkehrsweiß 9016



FENSTERKONSTRUKTION FENSTER HOLZ-ALU

HOFSEITE

Richtfabrikat: Actual Cubic C. Line oder gleichwertig
Farbe: innen Umbragrau RAL 7022
Farbe: außen Alu beschichtet ähnlich umbragrau RAL 7022
ESG im Verkehrsbereich, VSG bei absturzgefährdeten Stellen



FENSTERKONSTRUKTION FENSTERBESCHLAG

HOFSEITE

Richtfabrikat: Glutz oder gleichwertig
Edelstahl poliert



FENSTERBANK | INNEN FENSTER HOFSEITE

Leitprodukt: Helopal Puritamo Linea
Farbe: verkehrsweiß 9060



FENSTERKONSTRUKTION FENSTERBESCHLAG

VERTIKALE VERGLASUNG
HOF

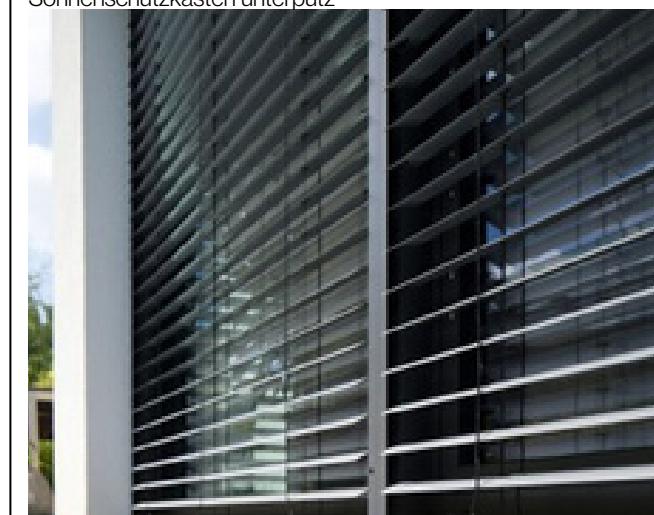
Modellreihe "Alt-Wien"
Chrom
Fenstergriffgarnitur mit Vierkantstift
Fenstergriff Triebolive



SONNENSCHUTZ RAFFSTORE

VERTIKALE VERGLASUNG
HOF

Richtfabrikat: Warema Raffstore oder gleichwertig
Farbe: Umbragrau RAL 7022
Lamellen außen, mit Elektroantrieb, Lamelle: 80mm
Führung seitlicher Führungsschiene,
Sonnenschutzkasten unterputz



VERBLECHUNGEN SOHLBÄNKE UND GESIMS

Metalverblechung Alu beschichtet
Farbe: Umbragrau RAL 7022
Stöße mit Dehnungsprofil, keine Fälze



Die Ausstattungsbroschüre ist keine Vertragsgrundlage. Änderungen und Druckfehler vorbehalten.
Künstlerische Darstellung: aufgrund der weitergeführten Detailplanung und Ausführung kann es zu Abweichungen kommen.
Allgemeiner Hinweis: Alle angegebenen Produktbezeichnungen sind Richtprodukte zur besseren Veranschaulichung,
gleichwertige Ausführung anderer Hersteller möglich.

FENSTER, SONNENSCHUTZ

ESSENZ NO. 1

by Hüneggg

Bemusterung
Kettenbrückengasse 1
04/2024

TÜREN | INNEN WOHNUNGSEINGANGSTÜREN

Neue Wohnungseingangstüren, dem Bestand angepasst in "Alt Wien" Optik, Vollholztürblatt mit Spion, WC3-Standard, Farbe: deckend lackiert in RAL 9016 verkehrsweiss matt Durchgangslichte ca. 90/250



TÜREN | INNEN WOHNUNGSEINGANGSTÜR

Beschlag: "Alt-Wien"
Farbe: Chrom
Sicherheitsschloß, Drücker / Knauf



TÜREN | INNEN INNENTÜREN

Innentüren in "Alt Wien" Optik
Farbe: deckend lackiert in RAL 9016 verkehrsweiss matt
Durchgangslichte ca. 160/250



TÜREN | INNEN TÜRDRÜCKER/-BESCHLAG

Modell "Alt-Wien"
Farbe: Chrom
WC-Ausführung mit Münzschlitz-Notöffnung



TÜREN | INNEN INNENTÜREN

Innentüren Türblatt "Alt Wien",
Zarge KUNEX "Alt Wien"-Optik
Farbe: deckend lackiert in RAL 9016 verkehrsweiss matt
Durchgangslichte ca. 80/250



TÜREN | INNEN SCHIEBETÜREN

BEI WOHNUNGEN LT. PLAN

zargenlose Schiebetür, Höhe ca. 2,50m
Türblatt: Vollbautüre mit Röhrenspaneinlage
Richtfabrikat: Knauf Kit futura oder Eclisse oder gleichwertig
Beschlag: Fräsung im Türblatt als Griff
Farbe: deckend lackiert in RAL 9016 verkehrsweiss matt



Die Ausstattungsbroschüre ist keine Vertragsgrundlage. Änderungen und Druckfehler vorbehalten.
Künstlerische Darstellung: aufgrund der weitergeführten Detailplanung und Ausführung kann es zu Abweichungen kommen.
Allgemeiner Hinweis: Alle angegebenen Produktbezeichnungen sind Richtprodukte zur besseren Veranschaulichung, gleichwertige Ausführung anderer Hersteller möglich.

TÜREN

ESSENZ NO. 1

by Hüneggg

Bemusterung
Kettenbrückengasse 1
04/2024

SANITÄRAUSSTATTUNG | BAD WASCHTISCH

Richtfabrikat: Villeroy & Boch
Produktlinie: Collaro
ohne Unterschrank



SANITÄRAUSSTATTUNG | WC WASCHTISCH, ARMATUR

Richtfabrikat: Villeroy & Boch
Produktlinie: Memento 2.0
Handwaschbecken weiß

Richtfabrikat: Dornbracht
Produktlinie: Meta Slim
Waschtisch-Einhandbatterie, Oberfläche: Platin matt



SANITÄRAUSSTATTUNG | BAD BADEWANNE

Richtfabrikat: Bette
Produktlinie: BetteLux
Einbaubadewanne 180/80



SANITÄRAUSSTATTUNG | BAD BADEWANNE

Wanne eingebaut



SANITÄRAUSSTATTUNG | BAD / WC ARMATUR WASCHTISCH

Richtfabrikat: Dornbracht
Produktlinie: Meta 02
Waschtisch-Wand-Einhandbatterie
Oberfläche: Platin matt



SANITÄRAUSSTATTUNG | BAD | 1 BAD PRO WOHNUNG ARMATUREN BADEWANNE

Richtfabrikat: Dornbracht
Produktlinie: Meta 02
Regenbrause mit Schubstange, Wanneneinlauf,
Einhebelmischer, Oberfläche: Platin matt



SANITÄRAUSSTATTUNG | BAD | 1 BAD + 1 DUSCHE PRO WOHNUNG ARMATUREN BADEWANNE

Richtfabrikat: Dornbracht
Produktlinie: Meta 02
Handbrause, Wanneneinlauf, Einhebelmischer,
Oberfläche: Platin matt



SANITÄRAUSSTATTUNG | BAD | 1 BAD + 1 DUSCHE PRO WOHNUNG ARMATUREN BADEWANNE

Richtfabrikat: Dornbracht
Produktlinie: Serienspezifisch
Regenbrause, Handbrause, Einhebelmischer,
Oberfläche: Platin matt



Die Ausstattungsbrochure ist keine Vertragsgrundlage. Änderungen und Druckfehler vorbehalten.
Künstlerische Darstellung: aufgrund der weitergeführten Detailplanung und Ausführung kann es zu Abweichungen kommen.
Allgemeiner Hinweis: Alle angegebenen Produktbezeichnungen sind Richtprodukte zur besseren Veranschaulichung,
gleichwertige Ausführung anderer Hersteller möglich.

SANITÄRAUSSTATTUNG

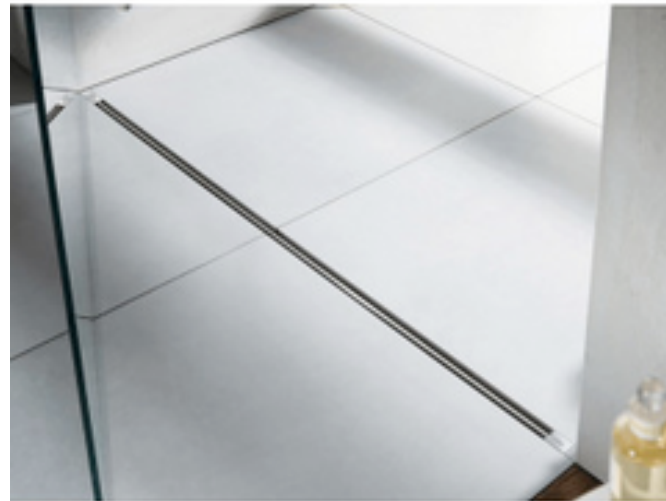
ESSENZ NO. 1

by Hüneggg

Bemusterung
Kettenbrückengasse 1
04/2024

SANITÄRAUSSTATTUNG | BAD DUSCHRINNE MIT BODENABLAUFRINNE

Richtfabrikat: Viega Duschrinne
Produktlinie: Advantix Vario
stufenlos ablängbar



SANITÄRAUSSTATTUNG | BAD HEIZKÖRPER ELEKTRISCH

Richtfabrikat: Zehnder Subway Badheizkörper od. glw. mit
eingebauter Elektro-Heizpatrone (600 Watt)
Farbe: weiß
Größe: 600x1550mm



SANITÄRAUSSTATTUNG | WC WC

Richtfabrikat: Laufen od. glw.
Produktlinie: Laufen Kartell
Wand-Tiefspül-WC, Farbe: weiß
inkl. WC-Sitz mit Deckel, Deckel mit Absenkautomatik



SANITÄRAUSSTATTUNG | BAD LÜFTUNG

Richtfabrikat: Helios



SANITÄRAUSSTATTUNG | BAD DUSCHWAND MIT TÜR

ESG Sicherheitsglas
Farbe: klar



SANITÄRAUSSTATTUNG | BAD DUSCHWAND OHNE TÜR

Richtfabrikat: Dornbracht
Produktlinie: Meta 02
Regenbrause mit Schubstange, Wanneneinlauf,
Einhebelmischer, Oberfläche: Platin matt



SANITÄRAUSSTATTUNG | WC BETÄTIGUNGSPLATTE

Richtfabrikat: Geberit oder gleichwertig
Produktlinie: SIGMA 20



BELEUCHTUNG | BAD, WC DECKEN-AUFBAULEUCHE

LED 2700K
nicht dimmbar
Weißt matt



Die Ausstattungsbrochure ist keine Vertragsgrundlage. Änderungen und Druckfehler vorbehalten.
Künstlerische Darstellung: aufgrund der weitergeführten Detailplanung und Ausführung kann es zu Abweichungen kommen.
Allgemeiner Hinweis: Alle angegebenen Produktbezeichnungen sind Richtprodukte zur besseren Veranschaulichung,
gleichwertige Ausführung anderer Hersteller möglich.

SANITÄRAUSSTATTUNG

ESSENZ NO. 1

by Hünegg

Bemusterung
Kettenbrückengasse 1
04/2024

FAHRRADBÜGEL INNENHOF

INNENHOF

Flachstahl verzinkt
pulverbeschichtete RAL Wahl Arch.



FAHRRADAUFBEWAHRUNG

EINLAGERUNGSRÄUME
GARAGE

Wand- / Deckenhängesystem



SANITÄR/HEIZUNG/LÜFTUNG/KÜHLUNG FROSTSICHERE AUSSENARMATUR

FREIFLÄCHEN

Richtfabrikat: Kemper oder gleichwertig
Type: Frosti-plus
als Bausatz automatischer Entleerfunktion, universelle
Baulänge für die jeweils erforderliche Einbautiefe



GELÄNDER | AUSSEN LOCHBLECHGELÄNDER

FREIFLÄCHEN

Lochblech, Langloch
Material: Aluminium, pulverbeschichtet
Stärke 2mm
Farbe: grauweiß RAL 9002



Die Ausstattungsbroschüre ist keine Vertragsgrundlage. Änderungen und Druckfehler vorbehalten.
Künstlerische Darstellung: aufgrund der weitergeführten Detailplanung und Ausführung kann es zu Abweichungen kommen.
Allgemeiner Hinweis: Alle angegebenen Produktbezeichnungen sind Richtprodukte zur besseren Veranschaulichung,
gleichwertige Ausführung anderer Hersteller möglich.

ALLGEMEINFLÄCHEN, GELÄNDER

ESSENZ NO. 1

by Hüneggg

Bemusterung
Kettenbrückengasse 1
04/2024

ELEKTRO | INNEN SCHALTERPROGRAMM

Richtfabrikat: SCHRACK TECHNIK
Type: CUBIC VISION



ELEKTRO | INNEN RAUCHMELDER



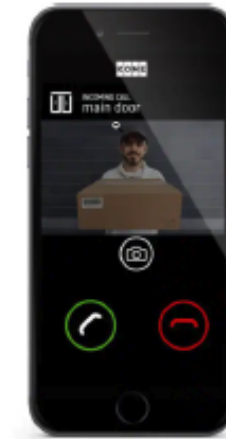
BELEUCHTUNG | INNEN STIEGENHAUS

Richtfabrikat: XAL oder gleichwertig
Wandmontage im Stiegenhaus, abgehängt im Gangbereich,
Kugelleuchte



GEGENSPRECHANLAGE VIA HANDY-APP

KONE

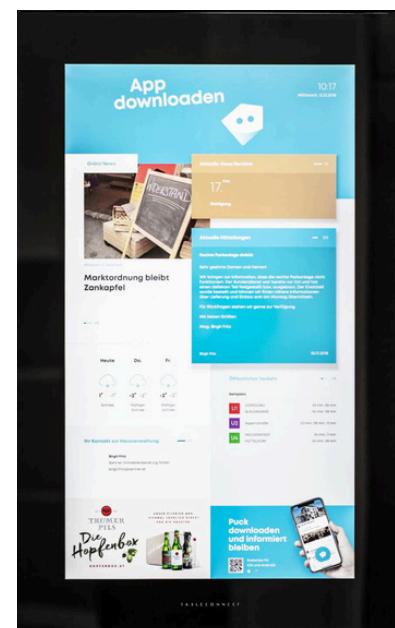


WOHNRAUMKÜHLUNG

In abgehängte Decke integriertes Invertergerät.
Zentrale Kälteanlage im Kellergeschoß.

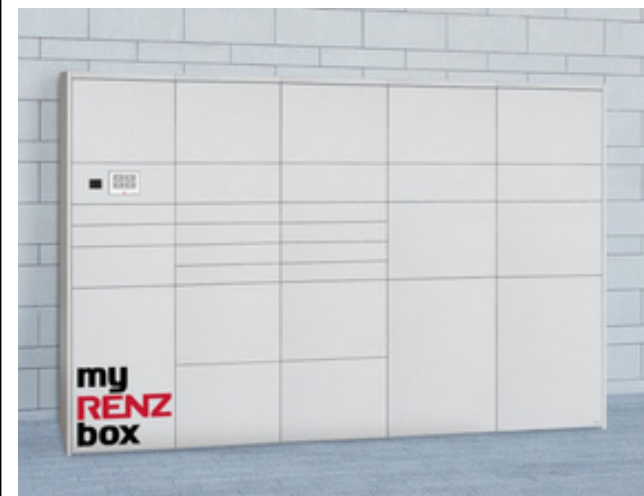


"PUCK" BOARD DIGITALE HAUSVERWALTUNG



PAKET- UND BRIEFFACHANLAGE

STIEGENHAUS ZUGANG



Die Ausstattungsbrochure ist keine Vertragsgrundlage. Änderungen und Druckfehler vorbehalten.
Künstlerische Darstellung: aufgrund der weitergeführten Detailplanung und Ausführung kann es zu Abweichungen kommen.
Allgemeiner Hinweis: Alle angegebenen Produktbezeichnungen sind Richtprodukte zur besseren Veranschaulichung,
gleichwertige Ausführung anderer Hersteller möglich.

ELEKTRO