



Perspektive Engerthstraße

Künstlerische Darstellung:

Aufgrund der weitergeführten Detailplanung und Ausführung kann es zu Abweichungen kommen.



Perspektive Hof

Künstlerische Darstellung:

Aufgrund der weitergeführten Detailplanung und Ausführung kann es zu Abweichungen kommen.

MATERIALKONZEPT

Allgemeinbereiche

- Fassade
- Allgemeinbereiche
- Keller/Garage

Wohnungen

- Innenausstattung
- Sanitärausstattung
- Elektroausstattung
- Außenbereich

Allgemeiner Hinweis:

Dieses Materialkonzept stellt keine Vertragsgrundlage dar, es ist lediglich eine Hilfestellung zum besseren Verständnis der konzipierten Materialien. Alle angegebenen Produktbezeichnungen sind Richtprodukte, gleichwertige Ausführung anderer Hersteller sind möglich.

Änderungen und Druckfehler vorbehalten.

Dieses Konzept beinhaltet unter anderem Visualisierungen, Produktbeschreibungen sowie Symbolbilder von Produkten, die nicht 1:1 mit der tatsächlichen Ausführung übereinstimmen müssen. Die dargestellten und beschriebenen Produkte können im Projektverlauf gegen gleichwertige Produkte anderer Hersteller oder Produktlinien ausgetauscht werden.

Es wird davon abgeraten, Einrichtungsgegenstände oder Küchen aufgrund dieses Materialkonzeptes vor Fertigstellung und Übergabe der Wohnung an die jeweiligen Nutzer zu bestellen. Es kann zu Material- und Farbabweichungen im Projektverlauf kommen.

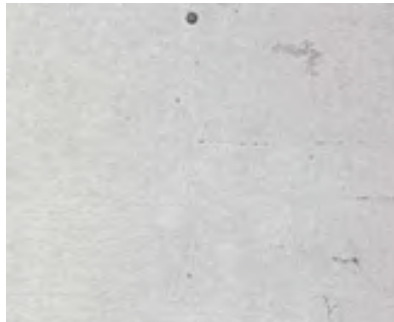
Fassade

Putz
Farbe nach Wahl des Architekten



Architektonische Gliederung über Sockelgeschoss

Betonfertigteil
hydrophobiert



Geländer Balkon/Loggien in Rundung

Flachstahlgeländer
mit oberen Abschluss
Farbe: nach Wahl des Architekten



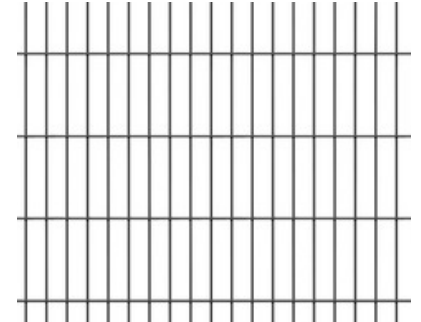
Dachdeckung Schrägdach

Metalldeckung
Farbe: nach Wahl des Architekten



Fassade Sockelgeschoss

Fassadenelement geöffnet
Doppelstabmatten
Farbe: nach Wahl des Architekten



Brüstung Balkon/Loggien parallel zur Fassade

Betonfertigteil natur,
mit oberen Abschluss
Farbe: nach Wahl des Architekten



Sichtschutz Terrasse - Terrasse [DG 1]

Sichtschutz in Betonoptik
mit Dachschräge



Dachentwässerung

Standard Farbe: nach Wahl des Architekten



Dachflächenfenster DG2

Klappschwing- Fenster + Fixel.
Kunststoff - Alu,
teilweise elektr. bedienbar
Verglasung lt. Bauphysik
Velux / Roto oder gleichwertig
Farbe: nach Wahl des Architekten



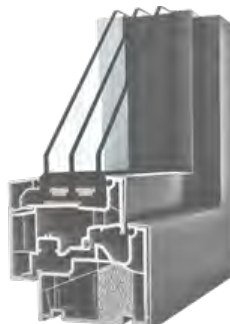
Sonnenschutz Dachfenster

Außenrolläden
elektrisch bedienbar



Kunststoff-Alu Fenster / Türen

Kunststoff Fenster mit
Aludeckschale
Verglasung lt. Bauphysik
Farbe: nach Wahl des Architekten



Raffstorkasten / Raffstore

Aluminium
Außenraffstore
elektrisch, bedienbar
Farbe: nach Wahl des Architekten



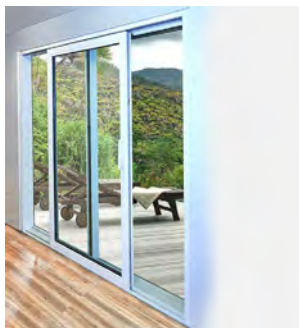
Dachflächenfenster DG1

Schwing- Fenster
Kunststoff - Alu,
teilweise elektr. bedienbar
Verglasung lt. Bauphysik
Velux / Roto oder Gleichwertig
Farbe: nach Wahl des Architekten



Hebe-Schiebeelemente DG

Kunststoff Fenster mit
Aludeckschale
Verglasung lt. Bauphysik
Farbe: nach Wahl des Architekten



Fensterbank außen

Sohlbank außen
Aluminium
Farbe: nach Wahl des Architekten



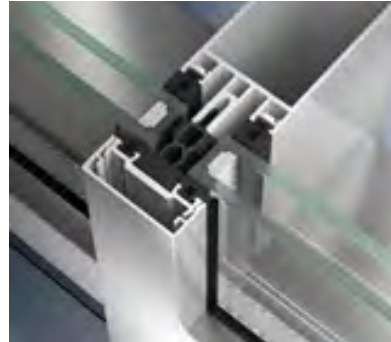
Fensterbeschläge

Edelstahl matt



Eingangsportale Wohnbau

Schüco oder gleichwertig
pulverbeschichtet
lt. Bauphysik
Farbe: nach Wahl des Architekten



Beschläge

Sichtbeschlag Drücker/Stange
Edelstahl matt
nach Wahl des Architekten



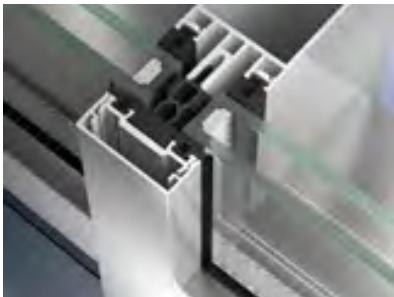
**Garagator Parkdeck -
Rollgittertor**

Metall
Farbe: nach Wahl des
Architekten



Verglasung Gemeinschaftsraum

Schüco oder gleichwertig
pulverbeschichtet
lt. Bauphysik
Farbe: nach Wahl des Architekten



Schutzmatte Hauseingangs- Innen

Metall / Teppich
Produkt: Scheybal Mega-Mat fein oder gleichwertig



Beleuchtung Stiegenhaus

Deckenleuchte, Kunststoff
Farbe: Reinweiß
Produkt: nach Wahl des Architekten



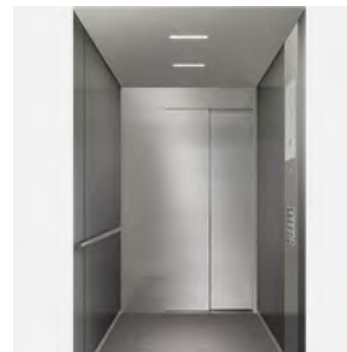
Wohnungseingangstür

Türblatt / Zarge
Farbe: nach Wahl des Architekten



Aufzug

Edelstahl
Weitere architektonische Abstimmung erfolgt nach Auswahl des Herstellers



Bodenbelag Stiegenhaus

Feinsteinzeug
Format und Farbe: nach Wahl des Architekten



Drückergarnitur Wohnungseingangstür

Edelstahl matt



Bewegungsmelder

Farbe: Weiß
Produkt: nach Wahl des Architekten



Fußabstreifer Hauseingang

Gitterrost verzinkt
Einbau: bodengleich



Handlauf Stiegenhaus

Rundrohr nach Wahl des Architekten



Absturzsicherung Stiegenhaus

Flachstahlgeländer
Farbe: nach Wahl des Architekten



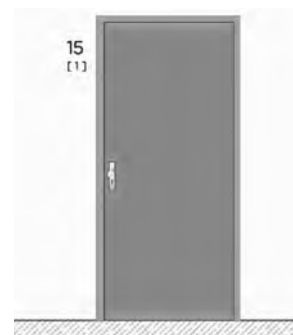
Stockwerksbeschriftung

Aluminiumbeschriftung
Schriftbild/Farbe/Position: nach Wahl des Architekten



Türbeschriftung

Klebefolienbeschriftung
Schriftbild/Farbe/Position: nach Wahl des Architekten



Fahrradständer

Doppelparkersystem
Produkt: nach Wahl des Architekten



Schalterprogramm Allgemein und Kellerabteile

Farbe: Grau
Produkt: Fa. Berker W1 oder gleichwertig



Beleuchtung Nebenräume

Feuchtraumleuchten IP 66 / Weiß
Produkt: ÜBEX Poledo Slim 3 oder gleichwertig



Sicherheitsbeleuchtung

Produkt: Fa. IVAP oder gleichwertig



Boden Gemeinschaftsraum

Kautschuk-Boden
Farbe: nach Wahl des
Architekten



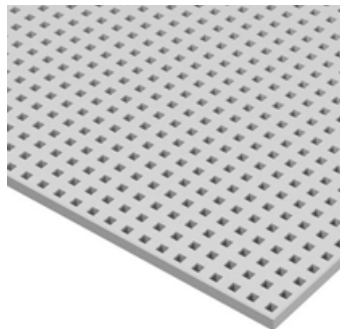
Küche Gemeinschaftsraum

Ausstattung:
Geschirrspüler / Spüle /
Backrohr / Herd / Kühlschrank mit
Gefrierfach
Farbe: nach Wahl des Architekten



Decke Gemeinschaftsraum

Akustikdecke
RAL 9010



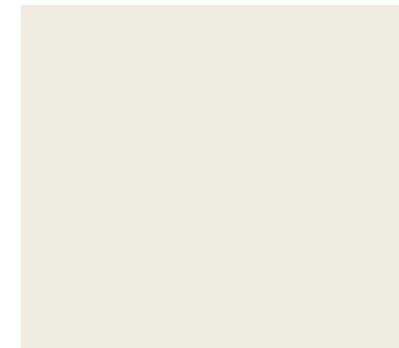
**Beleuchtung Gemein-
schaftsraum**

Produkt und Farbe: nach Wahl
des Architekten



Wände Gemeinschaftsraum

Dispersion
RAL 9010 Reinweiß



Bodenbelag Sanitär Gem.raum

Feinsteinzeug
Format und Farbe:
nach Wahl des Architekten



WC Gemeinschaftsraum

Wandhängendes WC ohne
Spülrand
WC-Deckel mit Absenkauto-
matik
Produkt: Laufen oder
gleichwertig



**Doppelwaschtisch
Gemeinschaftsraum**

1200x465x95
Produkt: Laufen oder
gleichwertig



Laubengänge

Betonfertigteilplatten
Farbe: nach Wahl des Architekten



Wohnungseingangstür Laubengang

Türblatt - Farbe: nach Wahl des Architekten, Zarge außen - Farbe nach Wahl des Architekten



Bodenbelag Einlagerungsraum

Estrich gestrichen
Farbe: nach Wahl des Architekten



Bodenbelag Tiefgarage/Rampe

Beschichtung
Farbe: nach Wahl des Architekten



Einlagerungsräume

Trennwandsystem mit Holzlamelle



Beleuchtung Laubengang

Deckenleuchte, Kunststoff
Farbe: Reinweiß
Produkt: nach Wahl des Architekten



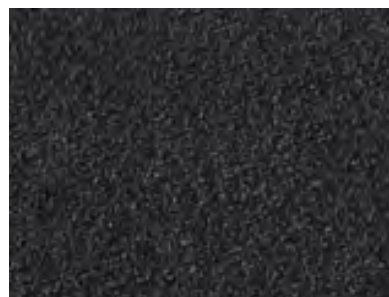
Innentüren Allgemeinbereiche

Edelstahl matt



Bodenbelag Müllraum

Asphalt



Digitale Hausverwaltung

Digitales Schwarzes Brett im Foyer



Zäune

Abgrenzung Gehsteig / Nachbar
Stabgitterzaun
Farbe: nach Wahl des Architekten



Gehweg in Grünfläche Hof [OG1]

Schotter
Farbe Stein: nach Wahl des
Architekten



Beleuchtung Grünfläche Hof [OG1]

Pollerleuchte
Produkt und Farbe: nach Wahl des
Architekten



Grünfläche Hof [OG1]

Großwüchsige Bepflanzung nach
Grünraumkonzept



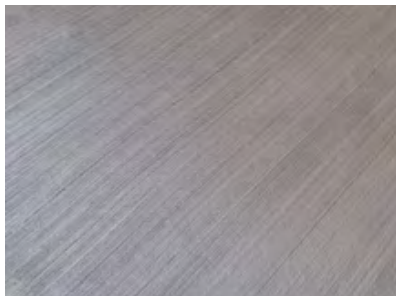
**Abgrenzung Eigengarten-Eigen-
garten [OG1]**

Betonfertigteil
hydrophobiert



**Erschließung Allgemeinflächen
Gehwege Hof [OG1]**

Beton besenstrich
bzw. Betonpflaster nach Wahl des
Architekten



Fußabstreifer Außenbereich

Fußabstreifgitter



Beleuchtung Gehweg [OG1]

Einbauleuchte IP65
Wird in den Trennwänden von
Eigengarten/Grünflächen zu
öffentlichen Bereich eingebaut
Farbe und Produkt: nach Wahl des
Architekten



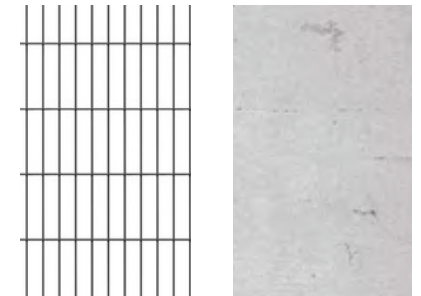
**Einfassung Grünflächen /
Hof [OG1]**

Betonfertigteile



**Abgrenzung Eigengarten - öffent-
licher Bereich [OG1]**

Doppelstabmatten mit Tür
Farbe: nach Wahl des Architekten
oder Betonfertigteil, hydrophobiert



Fahrradstellplätze

Stahl / feuerverzinkt
Einbetoniert
Tief/Hoch-Einstellung der
Vorderräder
nach Wahl des Architekten



Kleinkinderspielplatz

mit Sandkiste und Sitzgelegenheit
inkl. Sonnenschutz
Abtrennung lt. Grünraumkonzept



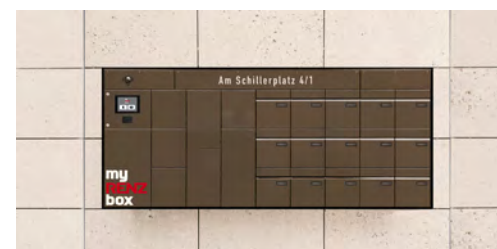
**Sitzgelegenheit Spielplatz /
Kleinkinderspielplatz**

Parkbank mit Sitzfläche aus Holz



Brieffachanlage/Paketboxen

my Renz box
Farbe: nach Wahl des
Architekten



**Beleuchtung Wege/
Kinderspielplatz**

Pollerleuchte
Produkt und Farbe: nach Wahl des
Architekten



Spielfläche Spielplatz

Wiese / Fallschuttboden bei
Geräten
Spielgeräte für Spielplatz
lt. Grünraumkonzept



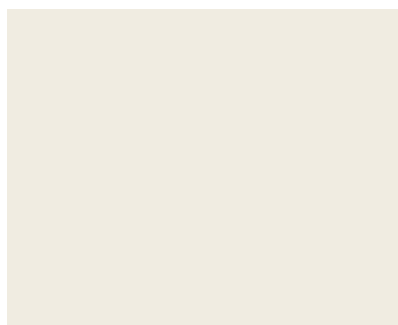
Außensprechanlage

2N IP Verso
verkabelt
mit App öffnbar



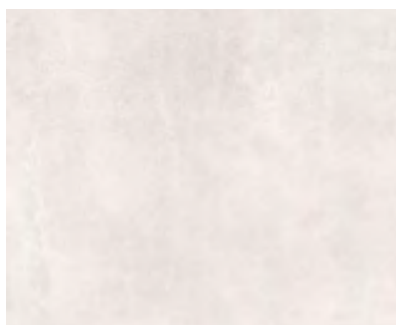
Wände / Decken

Dispersion RAL 9010



Boden Sanitär

Feinsteinzeug
Format und Farbe: nach Wahl des
Architekten



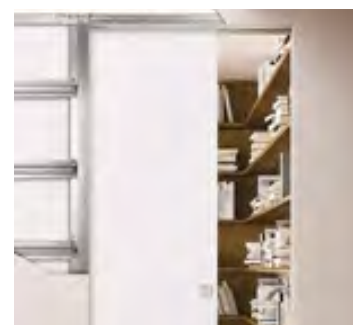
Innentüren / Wohnung

Röhrenspantür mit Stahlzarge
Farbe: nach Wahl des
Architekten



Schiebetüren / Wohnung

Röhrenspantürblatt
lt. Verkaufsplan
Farbe: nach Wahl des
Architekten



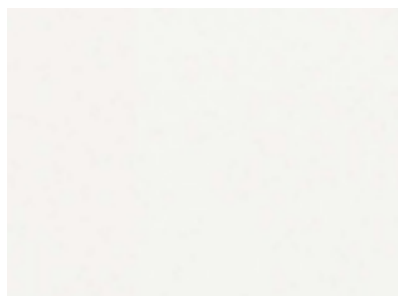
Fensterbank innen

Schichtstoffplatte
Farbe: nach Wahl des
Architekten



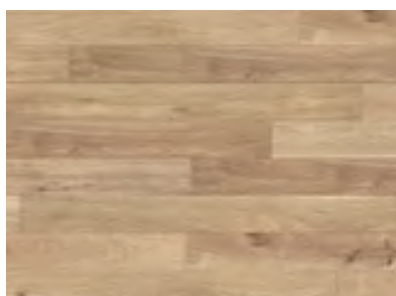
Wand Sanitär

Feinsteinzeug
Format und Farbe: nach Wahl des
Architekten



Boden

Eiche 2-Schicht-Parkett,
Eiche natur, Verlegeart:
Riemenverband, vollflächig
verklebt



Türbeschlag

Edelstahl matt
Produkt: nach Wahl des
Architekten



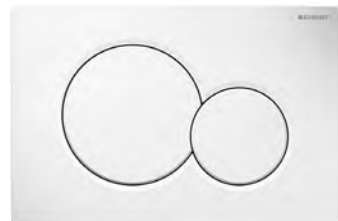
WC

Wandhängendes WC ohne
Spühlrand
Produkt: Laufen oder gleichwertig



Betätigungsplatte

Kunststoff / Weiß
Produkt: Geberit oder
gleichwertig



Doppelwaschtisch

Weiß
1200x465x175
Produkt: Laufen PRO S oder
gleichwertig



Handwaschbecken WC

Weiß
360x250x165
Produkt: Laufen oder gleichwertig



Wannenarmatur

Einhand-Wannenbatterie, Chrom
Brausestangenset 900mm mit
3-Strahl Handbrause
Wannenab- und Überlaufgarnitur
Produkt: Kludi Bozz/Rotexa oder
gleichwertig



WC-Deckel

WC-Deckel mit Absenkautomatik
Produkt: Laufen oder gleichwertig



Waschtischarmatur Bad/WC

Einhebelmischer
Chrom
Produkt: Kludi Bozz oder
gleichwertig



Waschtisch wandhängend

Weiß
550x465x175
Produkt: Laufen PRO S oder
gleichwertig



Badewanne

Badewanne aus Sanitäracryl
1700x750x460
Produkt: Laufen PRO oder
gleichwertig



Duscharmatur

Aufputz Einhebelmischer Dual
Shower System
Produkt: Kludi LOGO oder
gleichwertig



Duschtasse oder -rinne

Acrylduschwanne, Weiß oder Duschrinne je nach Planung lt. Architekt



Handtuchrockner

Badheizkörper in Rundrohroptik RAL 9010 Reinweiß Reiner Elektrobetrieb, L600/H1750 fix angeschlossen Produkt: Comfort Star oder gleichwertig



Waschgeräte UP Siphon DN 40/50

mit integriertem Wasseranschluss Produkt: Hutter & Lechner HL 406 B, oder gleichwertig



Klimagerät DG - Wohnungen

Aufputz in den DG-Wohnungen über den Zimmertüren Weiß Produkt: Daikin Style oder gleichwertig



Fußbodenheizungsverteiler

UP Ausführung Weiß Produkt: TECE Flor oder gleichwertig



Brausestange

Brausestangenset Chrom Produkt: Kludi Logo oder gleichwertig



Duschtrennwand

ESG - Verglasung Chrom Produkt: nach Wahl des Architekten



Einbauleuchte bei abgehängter Decke Bad/WC

Weiß Produkt: nach Wahl des Architekten



UP Lüfter für WC und Badezimmer

Unterputzlüftung lt. HKLS-Planung Weiß Produkt: Helios ELS EC 60/35 F oder gleichwertig



Schalterprogramm

Farbe: Reinweiß
Produkt: nach Wahl des
Architekten



Wohnungsverteiler

UP - Wohnungsverteiler
3 reihig / Weiß



Medienverteiler

UP-Medienverteiler / Weiß



Rauchwarnmelder

Funk-Rauchwarnmelder /
Weiß



Elektronisches Zutrittsystem

Appbasierte Innensprechstelle
Produkt: Puck oder
gleichwertig



Balkon [OG2-DG2]

Plattenbelag
Farbe und Oberfläche: nach Wahl des Architekten



Dachterrasse [OG1 + Dach]

Plattenbelag
Farbe und Oberfläche: nach Wahl des Architekten



Beleuchtung Terrassen / Balkone

Wandleuchte, Pulverbeschichtet
Farbe nach Wahl des Architekten



Außenarmatur

Frostsichere Außenarmatur mit Griff
Produkt: Kemper 1/2 " oder gleichwertig



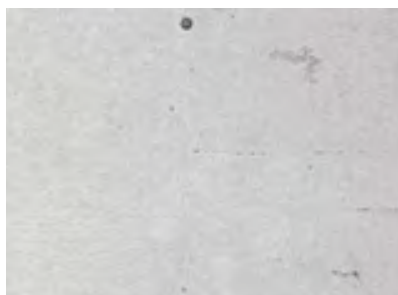
Geländer Balkon/Loggien in Rundung

Flachstahlgeländer mit oberen Abschluss
Farbe: nach Wahl des Architekten



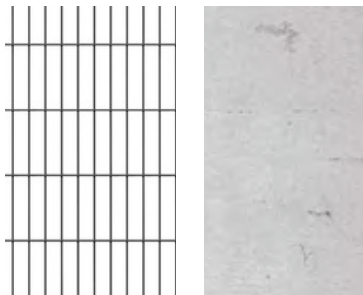
Brüstung Balkon/Loggien Richtung Handekai

Betonfertigteil, hydrophobiert



Abgrenzung Eigengarten - öffentlicher Bereich [OG1]

Doppelstabmatten mit Tür
Farbe: nach Wahl des Architekten oder Betonfertigteil, hydrophobiert



Brüstung Balkon/Loggien parallel zur Fassade

Betonfertigteil natur, mit oberen Abschluss
Farbe: nach Wahl des Architekten



Sichtschutz Terrasse - Terrasse [DG1]

Sichtschutz in Betonoptik mit Dachschräge



Bodenbelag Tiefgarage/Rampe

Beschichtung
Farbe: nach Wahl des Architekten



Einlagerungsräume

Trennwandsystem mit Holzlamelle



Beleuchtung Nebenräume

Feuchtraumleuchten IP 66 / Weiß
Produkt: ÜBEX Poledo Slim 3
oder gleichwertig



Bewegungsmelder

Farbe: Weiß
Produkt: E2 360° Bewegungs-
melder
oder gleichwertig



Sicherheitsbeleuchtung

Produkt: Fa. IVAP oder
gleichwertig



Schalterprogramm Allgemein und Kellerabteile

Farbe: Grau
Produkt: Fa. Berker W1 oder
gleichwertig



Garagentor Parkdeck - Rollgittertor

Metall
Farbe: nach Wahl des
Architekten

